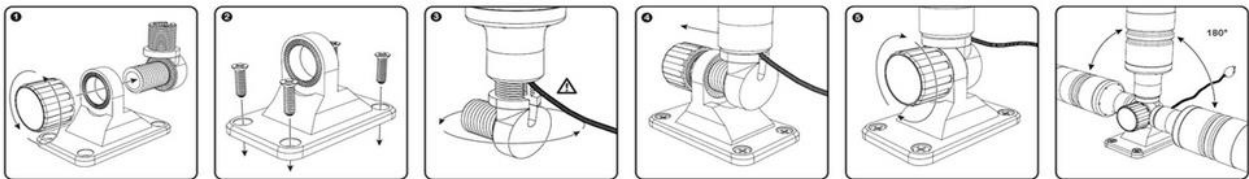


Antennenhalter mit Kippgelenk SW2DK



Artikelbeschreibung

Der leichte 2D Kippgelenk-Schwenkfuß aus hochfestem Nylon bietet einen festen Halt durch seine Vierpunkt-Verschraubung. Mit der griffigen Drehvorrichtung am Halter kann die Antenne schnell und leicht in beide Richtungen 2x 90° gekippt werden. Das genormte 1" x 14 BFS Gewinde ist für viele unserer Antennen kompatibel. Die Kabelführung am Gewinde ermöglicht das Einlegen des Kabels auch dann, wenn schon ein Stecker am Kabel montiert ist.

Technische Daten

- Farbe: Weiß
- Schwenkbereich: 180°
- Material: Nylon
- Grundfläche / Höhe: 102 x 62 / 95 mm
- Lochmaß: 83 x 45 mm
- Gewinde: 1" 14 Gänge BFS
- IP68: Wetter- und UV-beständig