

S.N.	Name	Remarks Bemerkungen
①	BMS Cable BMS-Kabel	Connect to "IN" Port of Master battery. (Cable length: 50cm) An den „IN“-Anschluss der Hauptbatterie anschließen. (Kabellänge: 50 cm)
②	Ethernet	Connect to router through network cable Über ein Netzkabel mit dem Router verbinden
③	Antenna Antenne	Wireless WiFi Hotspot Amplifier Drahtloser WLAN-Hotspot-Verstärker
④	Indicator* Anzeige*	Show the status of working mode. Zeigt den Status des Arbeitsmodus an.

* Indicator State:

- Solid off: Non-Connection.
- Flashes slowly every 10s: Local Communication (AP).
- Flashes every 2s: Internet Connection (STA).
- Rapid flashing: Data in transit.

* Anzeigenstatus:

- Dauerhaft aus: Keine Verbindung.
- Blinkt langsam alle 10 s: Lokale Kommunikation (AP).
- Blinkt alle 2 s: Internetverbindung (STA).
- Schnelles Blinken: Datenübertragung läuft.

Specification Spezifikation	Values Werte
Dimension (W x D x H) Abmessungen (B x T x H)	98 x 54 x 30 (mm)
Working Mode* Betriebsmodus	AP / STA
Protocol Protokoll	IEEE 802.11 b/g/n
Bands Frequenzbänder	2.4 GHz only Nur 2,4 GHz
Number of Accessed Devices Anzahl der angeschlossenen Geräte	1
Interface Schnittstelle	RJ45
Indicator Anzeige	LED
IP Rating IP-Schutzart	IP40
Typical Consumption Typischer Stromverbrauch	27 ~ 44 mA
Operating Temperature Range Betriebstemperaturbereich	-30°C ~ +65°C
Operating Humidity Betriebsluftfeuchtigkeit	5% ~ 95% (Non-condensing) 5% ~ 95% (nicht kondensierend)
Communication Cable Kommunikationskabel	Cat5 or Higher Cat5 oder höher

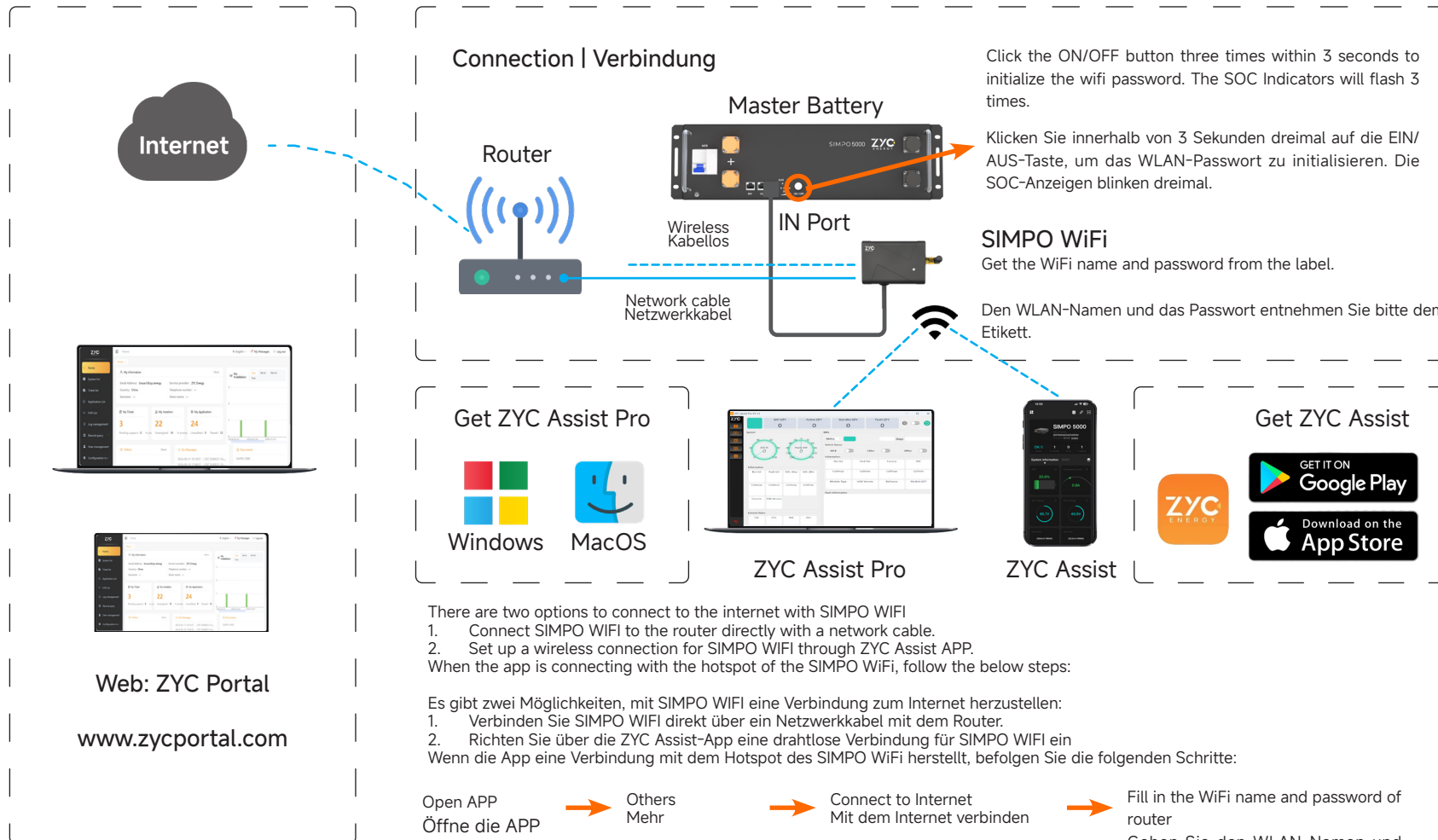
*** Working Mode Priority:**

- **AP(Local Access):** Connect the hotspot of the SIMPO WIFI with a mobile device to work in AP mode.
- **STA(To Internet):** There are two options to connect to the internet with SIMPO WIFI.
 1. Connect SIMPO WIFI to the router directly with a network cable.
 2. Set up a wireless connection for SIMPO WIFI dongle through ZYC Assist APP.

*** Priorität der Betriebsmodi:**

- **AP(Lokaler Zugang):** Verbinden Sie den Hotspot des SIMPO WIFI mit einem mobilen Gerät, um im AP-Modus zu arbeiten.
- **STA(Zum Internet):** Es gibt zwei Möglichkeiten, um mit SIMPO WIFI eine Internetverbindung herzustellen.
 3. Es gibt zwei Möglichkeiten, um mit SIMPO WIFI eine Internetverbindung herzustellen.
 4. Richten Sie eine drahtlose Verbindung für den SIMPO WIFI-Adapter über die ZYC Assist-App ein.

Connect to Internet & WiFi Usage | Verbindung zum Internet herstellen und WLAN nutzen



There are two options to connect to the internet with SIMPO WIFI

1. Connect SIMPO WIFI to the router directly with a network cable.
2. Set up a wireless connection for SIMPO WIFI through ZYC Assist APP.

When the app is connecting with the hotspot of the SIMPO WiFi, follow the below steps:

Es gibt zwei Möglichkeiten, mit SIMPO WIFI eine Verbindung zum Internet herzustellen:

1. Verbinden Sie SIMPO WIFI direkt über ein Netzwerkkabel mit dem Router.
2. Richten Sie über die ZYC Assist-App eine drahtlose Verbindung für SIMPO WIFI ein

Wenn die App eine Verbindung mit dem Hotspot des SIMPO WiFi herstellt, befolgen Sie die folgenden Schritte:

Open APP Öffne die APP → Others Mehr → Connect to Internet Mit dem Internet verbinden → Fill in the WiFi name and password of router Geben Sie den WLAN-Namen und das Passwort des Routers ein